

LIEFERPROGRAMM

Bedachungsartikel

Made in Germany



INHALT

A		P	
Ablaufrohr-Reduzierung	16	Passkonus	13
Ablaufrohr-Abzweig	15	R	
Antennendurchgang	17	Regenablaufkette	12
B		Rinnenboden	12
Belüftungshauben	20	Rinnenerweiterung	8
D		Rinnenkessel	10-11
Dehnungsausgleich	21	Rinnensieb	13
Dehnungsband	21	Rohrverbinder	16
Dunstrohreinfassung	23	Rinnenwinkel	2
Dunstrohrhut	17	Rohrwinkel	15
Dunstrohrhut mit Anschlussrohr	23	S	
F		Schiebestück für Standrohr	14
Frankomat	5	Standrohrmanschetten	9
G		T	
Gliederbogen	24	Taubenabwehr	18-19
H		Technische Daten	25-27
Halb-/ Endloswulst	22	V	
Halbkugel	22	Viertelkugel	9
Hauerbuckel	22	W	
K		Wasserklappen	3
Konisches Schrägrohr	14	Wassersammler	6
L		Wasserverteiler	7
Laubfalle	4		
Lötstützen	17		

RINNENWINKEL

Lieferbar: für Dachrinnen, halbrund oder kastenform 90°
als Erkerwinkel in verschiedenen Gradzahlen

Material: Kupfer, Zink, Verzinkt, Edelstahl, Aluminium, weitere auf Anfrage

Größen von 10-tlg. bis 4-tlg.

Art-Nr.			
Nr. 10	Winkel, halbrund	DIN-Wulst	30 cm
Nr. 11	Winkel, kastenform	DIN-Wulst	30 cm
Nr. 12	Erkerwinkel	45°	30 cm
Nr. 13	Winkel, halbrund	DIN-Wulst	50 cm
Nr. 15	Winkel, halbrund	kleine Wulst	50 cm
Nr. 16	Winkel, kastenform	DIN-Wulst	50 cm

Sonderlängen/Sondergrößen auf Anfrage.



Nr. 10



Nr. 11



Nr. 12



Nr. 13



Nr. 15



Nr. 16

WASSERKLAPPEN

Wasserklappe mit Griff (Nr. 25)

Material: Kupfer, Zink, Verzinkt, Edelstahl, Aluminium, weitere auf Anfrage

Durchmesser: 060, 076, 080, 085, 087, 090, 100, 120 und 150 mm

Wasserklappe mit Sieb (Nr. 28)

Material: Kupfer, Zink, Verzinkt, Edelstahl, Aluminium, weitere auf Anfrage

Durchmesser: 076, 080, 087, 100 und 120 mm

Das Edelstahl-Sieb lässt sich einfach durch eine Schnapphaltefeder entfernen und wieder einbauen.



Nr. 25



Nr. 28

LAUBFALLE

Laubfalle mit Laubsieb (Nr. 21)

Das Edelstahl Laubsieb ist mit einer Achse fixiert. Zum Reinigen die Abdeckmanschette nach oben schieben und das gesammelte Laub entfernen.

Dieses Produkt lässt sich auch mit Regenwassersammlern oder Wasserklappen kombinieren.

Länge: 40 cm

Abmessungen: 080, 087, 100 mm und 120 mm

Material: Kupfer, Zink, weitere auf Anfrage

Laubfalle mit Laubkorb (Nr. 23)

Der Laubkorb ist am Rohrkörper arretiert und lässt sich durch Herausschwenken entnehmen.

Zusatznutzen:

Die Laubfalle lässt sich auch als Wasserklappe verwenden.

Länge: 40 cm

Abmessungen: 076, 080, 087, 100 und 120 mm

Beide Ausführungen können nachträglich in bereits vorhandene Ablaufrohre eingebaut werden. Damit ein Verstopfen des Ablaufrohres verhindert wird, müssen die Laubfallen regelmäßig gereinigt werden.



Nr. 21



Nr. 23

FRANKOMAT

Die automatische Wasserklappe mit dem Schwimmer – öffnet und schließt selbsttätig –

- Wirkungsgrad 100 %
- wartungsfrei

Material: Kupfer, Zink, Verzinkt, weitere auf Anfrage

Durchmesser: 076, 080, 087, 100 und 120 mm

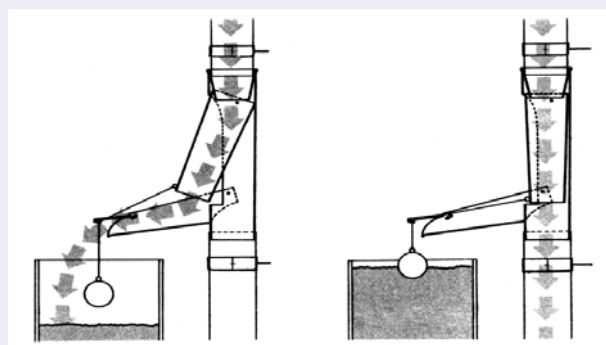
Technische Information:

Auf senkrechten Einbau achten (Voraussetzung für die Automatik).

Winterbetrieb: Schwimmer entfernen und Auslaufklappe schließen



Nr. 22



WASSERSAMMLER

Das Ende überlaufender Regentonnen

„Wassersammler mit Schlauchanschluss-Set 1 Zoll“

Der Wassersammler hält die Tonne bis zur gewünschten Höhe gefüllt.

Ca. 85 % des anfallenden Wassers werden in die Tonne umgeleitet.

Die Regentonne muss nicht in der Nähe des Wassersammlers stehen.

Der Wassersammler kann mittels Schiebestück zur Reinigung leicht ein- und ausgebaut werden.

Lieferbar für folgende Ablaufrohre: Ø 60, 76, 80, 87, 100 und 120 mm

Mit Schlauchanschluss-Set bestehend aus: 350 mm Schlauch flexibel
und Tonnenanschluss

Material: Kupfer, Zink, weitere auf Anfrage.



Nr. 27

WASSERVERTEILER

Befüllt Großbehälter wie Erdtanks, Gartenteiche

Wirkungsgrad 100%

Einfache Wasserumleitung

Keine Verjüngung des Rohrquerschnittes

Einfache Montage – Steckprinzip

Durch Wechseln des Bedienungsgriffes ist der Auslauf rechts oder links möglich.

Material: Kupfer, Zink, Verzinkt, weitere auf Anfrage

Ø 076, 080, 087, 100 und 120 mm



Nr. 29

Ablaufrohr-anschluss	80 mm	100 mm	120 mm
Trommel-durchmesser	180 mm	225 mm	225 mm
Tiefe	105 mm	125 mm	145 mm
Gesamthöhe	330 mm	400 mm	420 mm
Wandabstand	40 mm	40 mm	40 mm
seitlicher Auslaufstutzen 40° (für 80 u. 100 mm)			
seitlicher Auslaufstutzen 60° (für 120 mm)			

RINNENERWEITERUNG

Art-Nr.

Nr. 30 Rinnenerweiterung

Nr. 31 Inneneckerweiterung

Nr. 36 Segmenterweiterung

Material: Kupfer, Zink, weitere auf Anfrage

Größen: 28er, 33er, 40er



Nr. 30



Nr. 31



Nr. 36

Nr. 30 Rinnenerweiterung (Maße in mm)

Best-Nr.	Schalendurchmesser	Tiefe	Höhe	Trichterlänge	Rinnenlänge	Bemerkung
40er	400	400	260	150	600	
33er	330	320	220	120	500	
28er	330	350	220	110	500	

Nr. 31 Inneneckerweiterung (Maße in mm)

40er	400	470	260	150	500	*diagonal gemessen
33er	330	400*	220	120	450	
28er	330	350*	220	110	450	

Nr. 36 Segmenterweiterung (Maße in mm)

Best-Nr.	Breite vorne	Breite hinten	Tiefe	Höhe	Trichterlänge	Rinnenlänge
40er	250	470	380	300	150	600
33er	200	380	300	240	150	500
28er	180	380	300	220	150	500

VIERTELKUGEL

(Nr. 40) ohne Montagestift

(Nr. 41) mit Montagestift

Material: Kupfer und Zink

Größen: 25er, 28er, 33er, 40er

STANDROHRMANSCHETTEN

Wir liefern Standrohrmanschetten für alle üblichen Rohrdurchmesser.

Material: Kupfer, Zink, Verzinkt, Edelstahl, Aluminium, weitere auf Anfrage

Abmessungen:	060/116 mm	080/150 mm	100/150 mm	120/180 mm
	076/116 mm	087/116 mm	100/180 mm	150/180 mm
	080/116 mm	100/116 mm	120/150 mm	



Nr. 40



Nr. 41



Nr. 51
Nr. 52
Nr. 53
Nr. 54

RINNENKESSEL

- auf Wunsch mit Sternornament, Notüberlauf oder glatter Front
- Material: Kupfer, Zink, Verzinkt, Edelstahl, Aluminium, weitere auf Anfrage**

Nr. 32 Kessel quadratisch

Abgang Ø 076 mm – Ø 120 mm,
Höhe: 37 cm, Breite: 25 cm,
Tiefe: 25 cm, Abgang Ø 150 mm,
Höhe: 45 cm, Breite: 30 cm,
Tiefe: 30 cm

Nr. 34 Kessel konisch

Abgang Ø 080 mm – Ø 120 mm,
Höhe: 37 cm, Breite: 32 cm, Tiefe: 27 cm

Nr. 37 Kessel rund konisch

Abgang Ø 080 mm – Ø 100 mm,
Höhe: 30 cm, Durchmesser: 30/20 cm

Nr. 39 Wandkessel eckig – mit Überlauf

Abgang Ø 076 mm – Ø 100 mm
Höhe: 33 cm, Breite: oben/unten 30/14 cm,
Tiefe: oben/unten 20/14 cm

Nr. 48 Wandkessel halbrund

Abgang Ø 076 mm – Ø 100 mm,
Höhe: 30 cm, Breite: oben/unten 33/24 cm,
Tiefe: oben/unten 22/16 cm

Nr. 49i Inneneck-Kessel

Abgang Ø 100 mm und Ø 120 mm,
Höhe: 37 cm, Tiefe: 34 cm,
Diagonale: 37/30 cm



Nr. 32



Nr. 34



Nr. 37



Nr. 39



Nr. 48



Nr. 49i

Nr. 33 Kessel eingeschwungen

Abgang Ø 076 mm – Ø 120 mm
 Höhe: 37 cm, Breite: 25 cm, Tiefe: 25 cm

Nr. 35b Kessel stilisierte Form

Abgang Ø 100 mm und Ø 120 mm
 Höhe: 33 cm, Breite: 30 cm, Tiefe: 25 cm

Nr. 38 Kessel kurzer Konus

Abgang Ø 076 mm – Ø 120 mm
 Höhe: 30 cm, Breite: 22 cm, Tiefe: 22 cm,
 Konus: 6 cm

Nr. 42 Trichterkessel zylindrisch

Abgang Ø 076 mm – Ø 100 mm
 Höhe: 30 cm, Durchmesser: 25 cm

Nr. 49 Rinnenkessel 6-kant

Abgang Ø 100 mm und Ø 120 mm
 Höhe: 30 cm, Breite: oben/unten 32/28 cm,
 Tiefe: oben/unten 22/24 cm

Sonderkessel

Sonderanfertigungen nach Kundenzeichnung
 machbar



Nr. 33



Nr. 35b



Nr. 38



Nr. 42



Nr. 49



Sonderkessel

RINNENBODEN (Nr. 44, 45)

Nr. 44 – für Kastenrinne

Nr. 45 – für halbrunde Rinne

Material: Kupfer, Zink, Verzinkt, weitere auf Anfrage

Größen: 25er, 28er, 33er, 40er

REGENABLAUFKETTE (Nr. 46)

Lieferbar: Kupfer: Kettenlänge 3 m, 5 m, 30 m

Verzinkt: Kettenlänge 5 m

Edelstahl: Kettenlänge 5 m

– andere Längen auf Anfrage –

Technischer Hinweis: Kupfer/verzinkt: Einzelglieder oval 50 x 30 x 4 mm

Edelstahl: Einzelglieder oval 41 x 16 x 4 mm

Die Kettenglieder sind nicht verschweißt – vereinfacht maßgenaues Ablängen.

Verzinkte Ketten sind nachträglich feuerverzinkt – besserer Schutz gegen Rostbildung.



Nr. 44



Nr. 45



Nr. 46

RINNENSIEB (Nr. 47)

Material: Kupfer, Verzinkt, Edelstahl

Abmessungen: 060, 080, 100, 120, 150, 200 mm

PASSKONUS (Nr. 74)

Material: Kupfer, Zink

Durchmesser: 100/060 mm

Durch Abschneiden auf folgende Durchmesser anzupassen:

100/076 mm, 100/080 mm, 100/087 mm



Nr. 47



Nr. 74

SCHIEBESTÜCK FÜR STANDROHR (Nr. 55)

Material: Kupfer, Zink, weitere auf Anfrage

Abmessungen: 076, 080, 087, 100, 120 mm

Technische Information:

Das Schiebestück besteht aus einem 25 cm langen Rohr und einer fixierten Standrohrkappe.

KONISCHES SCHRÄGROHR (Nr. 84, 85, 86)

Material: Kupfer, Zink, weitere auf Anfrage

Größen: 28er, 33er, 40er

Längen: 50 cm, 75 cm, 100 cm



Nr. 55



Nr. 84
Nr. 85
Nr. 86

ABLAUFROHR-ABZWEIG (Nr. 57, 59, 61)

Die kostengünstige und saubere Verbindung von Regenablaufrohren.

Material: Kupfer, Zink, Verzinkt, Edelstahl, Aluminium, weitere auf Anfrage

Lieferbar in: 60°, 72°, 85°

Sonderanfertigungen mit anderen Gradzahlen/Durchmesser möglich

Abmessungen in mm:	060/060	087/060	100/080	120/100
	076/060	087/076	100/087	120/120
	076/076	087/087	100/100	150/150
	080/060	100/060	120/080	
	080/080	100/076	120/087	

ROHRWINKEL (Nr. 60)

Formschöne Ablaufrohrverbindung

Sonderanfertigungen mit anderen Durchmessern möglich

Material: Kupfer, Zink, Verzinkt, Edelstahl, Aluminium, weitere auf Anfrage

Abmessungen: 060, 076, 080, 087, 100, 120, 150 mm



Nr. 57
Nr. 59
Nr. 61



Nr. 60

ABLAUFROHR-REDUZIERUNG (Nr.58)

Material: Kupfer, Zink, Aluminium

Abmessungen:	080/060	100/087
	087/076	120/100
	100/076	150/100
	100/080	150/120

ROHRVERBINDER (Nr.65)

Vereinfacht die Ablaufrohrmontage

Passgenaues Verbinden ohne Aufweiten oder Einziehen der Ablaufrohre

Material: Kupfer, Zink, weitere auf Anfrage

Ø 060, 076, 080, 087, 100 und 120 mm



Nr. 58



Nr. 65

DUNSTROHRHUT (Nr. 70)

Material: Kupfer, Zink, weitere auf Anfrage

Abmessungen: 060, 076, 080, 087, 100, 120, 150 mm

LÖTSTUTZEN (Nr. 75, 75KA)

Lieferbar für halbrunde und Kastenrinne

Material: Kupfer, Zink, weitere auf Anfrage

Abmessungen: 060, 076, 080, 087, 100, 120 mm

ANTENNENDURCHGANG 2-tlg. (Nr. 79)

Material: Kupfer, Zink, Blei

mit Wasserfalz, Ø bis 50 mm



Nr. 70



Nr. 75



**Nr.
75 KA**



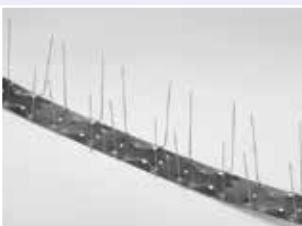
Nr.79

TAUBENABWEHR

Nr. 71 E 050 / 71 E 100 Dorne und Grundplatte aus Edelstahl
Einsatz: Schmale Vorsprünge, Ornamente
Länge: 50 cm oder 100 cm/Breite: 5 cm/Höhe: 10 cm

Nr. 71 E TFR4 Dorne und Grundplatte aus Edelstahl
Einsatz: Schmale Vorsprünge, Ornamente
Länge: 100 cm/Breite: 2,5 cm/Höhe: 10 cm

Nr. 71 E 002050 Dorne und Grundplatte aus Edelstahl
Nr. 71 E 002100 Einsatz: Dachrinnenwulst, Schneefanggitter
Länge: 50 cm oder 100 cm/Breite: 2,5 cm/Höhe: 12 cm



Nr. 71 E 050/71 E 100



Nr. 71 E TFR4



Nr. 71 E 002050
Nr. 71 E 002100

TAUBENABWEHR

Nr. 71 K 100

Dorne und Grundplatte aus Polycarbonat

Einsatz: Gesimse, Pfetten, Fensterbretter

Länge: 20 cm/Breite: 4 cm/Höhe: 5-10 cm

Nr. 71 E 003

Dorne und Grundplatte aus Edelstahl

Einsatz: Gesimse, Pfetten, Fensterbretter

Länge: 50 cm/Breite: 2,5 cm/Höhe: 10 cm

Nr. 71 E 004

Befestigungsklammer Dachrinnenwulst

Nr. 71 E 005

Befestigungsklammer Schneefanggitter

(4 Befestigungsklammern pro Meter Taubenabwehr verwenden)



Nr. 71 K 100



Nr. 71 E 003



Nr. 71 E 004



Nr. 71 E 005

BELÜFTUNGSHAUBEN

Material: Kupfer, Zink, Uginox, weitere auf Anfrage

Lieferbar:	Abmessungen in mm			
	Länge	Breite	Höhe	Lüftungs- querschnitt
Ochsenauge	260	160	90	40 cm ²
Spitzgauben	260	180	90	30 cm ²
Trapezlüfter	200	170/130	60	40 cm ²

Auch lieferbar: mit Schneeschutz

mit Grundplatte 30x40 cm, glatt oder mit Wasserfalz

mit Anschlussrohr für Lüftungsrohr

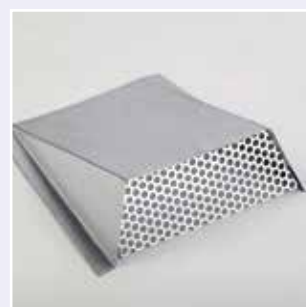
**Ochsenauge,
halbrund
Nr. 72 001**



**Spitzgaube,
dreikant
Nr. 72 002**



**Trapezlüfter
Nr. 72 003**



DEHNUNGSAusGLEICH (Nr. 80, 81)

Material: Kupfer, Zink, Verzinkt, Aluminium, Uginox, weitere auf Anfrage

Dilabreite: 26 cm

Abmessungen: 25er, 28er, 33er, 40er und 50er

DEHNUNGSBAND (Nr. 82)

Material: Kupfer, Zink, Verzinkt, Aluminium, Uginox, weitere auf Anfrage

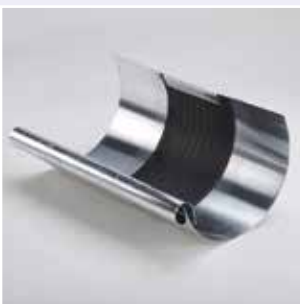
Dilabreite: 26 cm oder 36 cm

Längen á 3 oder 6 Meter

Qualität: Temperaturbeständigkeit: -20° bis +80°

Bei fachgerechtem Einbau 10 Jahre Garantie.

Allgemeine Verarbeitungshinweise beachten, ggf. anfordern!



Nr. 80



Nr. 81



Nr. 82

HALBKUGEL (Nr. 76, 77)

Material: Kupfer, Zink, weitere auf Anfrage

Durchmesser: 050, 100, 150, 200, 250 mm

Die Abmessungen sind inklusive Wulst gemessen.

Andere Abmessungen sowie ovale Halbkugeln auf Anfrage

Nr. 76 mit Wulst

Nr. 77 ohne Wulst

HALBWULST/ENDLOSWULST (Nr. 87, 88)

Material: Kupfer und Zink

Abmessungen: 080, 100, 120 mm

HAUERBUCKEL (Nr. 89)

Material: Kupfer, Zink, weitere auf Anfrage

Abmessungen: 30 oder 35 mm



Nr. 76



Nr. 77



Nr. 87



Nr. 88



Nr. 89

DUNSTROHRHUT MIT ANSCHLUSSROHR (Nr. 90, 91)

Material: Kupfer, Zink, weitere auf Anfrage

Abmessungen: 080, 087, 100, 120 mm

- Rohrlänge 50 cm
- mit Manschette
- auch andere Längen lieferbar

Mit Grundplatte 30 x 40 cm, glatt oder mit Wasserfalz lieferbar. (Dachneigung angeben)

DUNSTROHREINFASSUNG (Nr. 92, 93)

Diese Dunstrohreinfassung passt bei einer Dachneigung von 15 bis 45 Grad.

Material: Kupfer, Zink, weitere auf Anfrage

Abmessungen: 080, 100, 120 mm

- mit Bleimanschette und Löttrand
- auch mit Grundplatte 30 x 40 cm lieferbar



Nr. 90



Nr. 91



Nr. 92



Nr. 93

GLIEDERBOGEN

Gliederbogen verleihen dem Gebäude einen individuellen Charakter.

Wir liefern Gliederbogen aus Einzelsegmenten in handwerklicher Meister-Qualität, gesickt und gelötet, mit Schieberohrwinkel.

Material: Kupfer, Zink, weitere auf Anfrage

Durchmesser: 060, 076, 080, 087, 100, 120 und 150 mm

Ausladung: von 20 cm bis 250 cm, andere Ausladungen auf Anfrage.

Bei Bestellungen angeben:

- ein- oder ausgeschwungen
- Dachvorsprung in cm (gemessen Mitte Rinne – Mitte Ablaufrohr)



Nr. 96

TECHNISCHE DATEN

Zink	Dichte:	7,12 kg/dm ³
	Schmelzpunkt:	420 °C
	Zink nach EN 988	

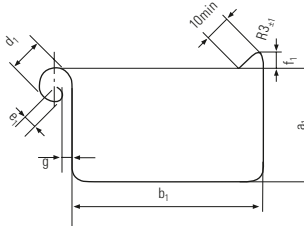
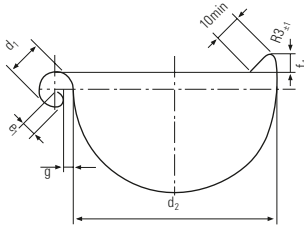
Kupfer	Dichte:	8,93 kg/dm ³
	Schmelzpunkt:	1.083 °C
	Kupfer nach EN 1172	

Stahl verzinkt	Dichte:	7,86 kg/dm ³
	Schmelzpunkt:	1.535 °C
	Verzinktes Stahlblech nach EN 10327/10326	

Edelstahl	Dichte:	1,4301 (blank/Ugitop) 7,90 kg/dm ³
	Dichte:	1,4404 (Uginox AME) 7,95 kg/dm ³
	Dichte:	1,4510 (Uginox FTE) 7,70 kg/dm ³
	Schmelzpunkt:	1.500 °C
	Edelstahl nach EN 10088-1	

Aluminium	Dichte:	2,7 kg/dm ³
	Schmelzpunkt:	660 °C
	Aluminium nach EN 1396	

DACHRINNEN



Nenngröße	200	250	280	333	400	500
-----------	-----	-----	-----	-----	-----	-----

DACHRINNEN HALBRUND

Zuschnittbreite	+1/-2	200	250	280	333	400	500
d ₁	± 1	16	18	18	20	22	22
d ₂	+2/0	80	105	127	153	192	250
e _t	± 1	5	7	7	9	9	9
f _t	min.	8	10	11	11	11	21
g	± 1	5	5	6	6	6	6

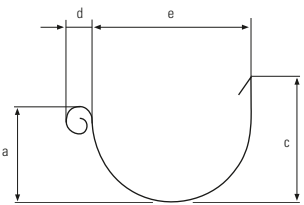
DACHRINNEN KASTENFORM

Zuschnittbreite	+1/-2	200	250	333	400	500
a ₁	± 1	42	55	75	90	110
b ₂	0/-1	70	85	120	150	200
d ₁	± 1	16	18	20	22	22
e ₁	± 1	5	7	9	9	9
f ₁	min.	8	10	10	10	20
g ₁	± 1	5	5	6	6	6

Nennstärke S ₁		0,70	0,70	0,70	0,80	0,80
AL Aluminium		0,70	0,70	0,70	0,80	0,80
CU Kupfer		0,60	0,60	0,60	0,70	0,70
St Stahl verzinkt		0,60	0,60	0,60	0,70	0,70
Zn Zink		0,65	0,65	0,70	0,70	0,80
VA Edelstahl		0,50	0,50	0,50	0,60	0,60

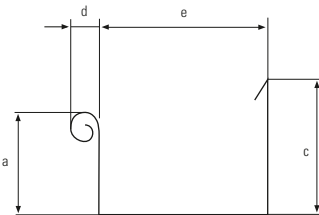
Gemäß DIN 18461

WEITERE ZULÄSSIGE DACHRINNENFORMEN



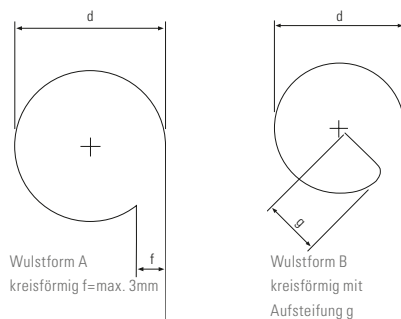
Zuschnittbreite w	Wulst-Ø d		Höhe der Rinnenvorderseite	Wulst-Ø d Höhe der Rinnenvorderseite
	Klasse x min.	Klasse y min.	Maß a nach Bild 1 min.	Maß a + d nach Bild 1 und Bild 2 min.
w ≤ 200	16	14	40	70
200 < w ≤ 250	16	14	50	75
250 < w ≤ 333	18	14	55	75
333 < w ≤ 400	20	18	65	90
400 < w	20	20	75	100

Gemäß EN 612



ZULÄSSIGE WULSTFORMEN

- a Höhe der Rinnenvorderseite
- b Äußere Breite der Rinnensohle
- c Höhe der Rinnenrückseite
- d Wulstmaß (Durchmesser oder Breite)
- e Obere Öffnungsweite



Gemäß EN 612

Bewegungsausgleich bei Dachrinnen

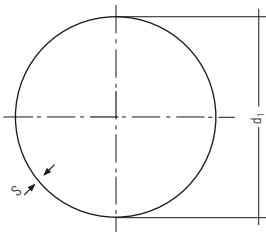
Als Bewegungsausgleichsmöglichkeiten können bei Dachrinnen folgende Konstruktionen oder Bauteile verwendet werden: Schiebenähte an den höchsten Stellen (Hochpunktschiebenäht), Kautschukelemente an jeder Stelle, Rinnenkessel oder Einhangstützen am Ablaufpunkt. Bei vorgehängten Dachrinnen bis 500 mm Zuschnitt ist alle 15 m ein Dehnungsausgleich einzubauen. Für die Strecken von Ecken oder Festpunkten gelten jeweils die halben Längen.

DACHRINNEN, WERKSTOFFDICKE

Zuschnittbreite w min	Al min	Cu min	St. min	Klasse A min.	Klasse B min.	Zn
rostfreier Stahl						
w ≤ 250	0,7	0,6	0,6	0,5	0,4	0,65
250 < w ≤ 333	0,7	0,6	0,6	0,5	0,4	0,7
333 < w	0,8	0,7	0,7	0,6	0,5	0,8

Gemäß EN 612

RUNDE REGENFALLROHRE



Nenngröße	60	76	80	87	100	120	150
d _i +/- 1 mm	60	76	80	87	100	120	150
d _i = Innendurchmesser am oberen Ende							
Nennstärke S ₁	AL Aluminium	0,70	0,70	0,70	0,70	0,70	0,70
	CU Kupfer	0,60	0,60	0,60	0,60	0,60	0,70
	St Stahl verzinkt	0,60	0,60	0,60	0,60	0,60	0,70
	Zn Zink	0,65	0,65	0,65	0,65	0,65	0,70
	VA Edelstahl	0,50	0,50	0,50	0,50	0,50	0,60

Gemäß DIN 18461

FALLROHRE, NÄHTE – AUSFÜHRUNG DER NÄHTE

	Al	Cu	St.	Inox	Zn	Klasse X min.	Klasse Y min.
Nahtüberlappung in mm							
weichelötet	nein	ja	nein	nein	ja	5	1
hartgelötet	nein	ja	nein	nein	nein	3	3
gefalzt	ja	ja	ja	ja	ja	6	6
geschweißt	ja	ja	ja	ja	ja	abhängig v. Schweißverfahren	

ja = zulässig nein = nicht zulässig

Gemäß EN 612

FALLROHRE, WERKSTOFFDICKE

Zuschnittbreite w min	Al min	Cu min	St. min	Klasse A min.	Klasse B min.	Zn
rostfreier Stahl						
kreisförmig						
∅ ≤ 100	0,7	0,6	0,6	0,5	0,4	0,65
∅ > 100	0,7	0,7	0,7	0,6	0,5	0,7

Gemäß EN 612

NOTIZEN

A series of 18 horizontal light blue lines providing space for notes.



Frank Bauelemente GmbH & Co. KG
Drescherstraße 53
71277 Rutesheim/Deutschland
Telefon +49 7152 99902-0
Telefax +49 7152 99902-14
info@frankbauelemente.de
www.frankbauelemente.de